

WÜB «Kreuzmatt» Seewen/SZ - Mehrfamilienhäuser 2 und 3 (Grossfeld 31 und 33)

Attraktives Wohnen an attraktiver Lage



Verkauf

Silvan Kempf
Käuferbetreuung
041 825 61 10
info@foehn-immobilien.ch

Bauherr

 **Föhn Immobilien AG**

Grand Parc 8 | 6440 Brunnen | Telefon 041 825 61 10
info@foehn-immobilien.ch | www.foehn-immobilien.ch

Projekt

Die Wohnüberbauung «Kreuzmatt» in Seewen SZ liegt südöstlich vom Dorfzentrum Seewen mit Bahnhof und Einkaufsmöglichkeiten. Diese sind in wenigen Gehminuten erreichbar. Ebenso sind die Kindergärten und Schulanlagen in nächster Umgebung und sicher zu erreichen. Der Autobahnanschluss ist über die beiden neuen Kreisel H8-Anschluss schnell und sicher gewährleistet.

Die Wohnüberbauung besteht aus 6 Mehrfamilienhäuser und 16 Doppel Einfamilienhäuser. Die Wohneinheiten werden teilweise vermietet und teilweise verkauft. Die ganze Überbauung wird im zertifizierten Minergie Standard erstellt. Die Warmwasseraufbereitung und Heizwärme wird via Fernwärme von der AGRO Energie Schwyz bezogen.

In der 1. Etappe wurden die Doppel Einfamilienhäuser erstellt. Die Häuser 9–14 (mit Attikageschoss) sowie die Häuser 17–22 (ohne Attikageschoss) sind bereits verkauft. Die Doppel Einfamilienhäuser 7/8 und 15/16 stehen zur Vermietung zur Verfügung.

Unsere DEFH überzeugen durch Ihre Grosszügigkeit, grosse Fenster und offene Räume. Die Lage der Häuser ist so gewählt, dass Sie von den Terrassen einen herrlichen Blick in die Bergwelt haben und sich möglichst lange von der Sonne verwöhnen lassen können.

In der 2. Etappe werden die Mehrfamilienhäuser und die grosse Sammeltiefgarage erstellt. Es entstehen 2 ½ bis 5 ½ Zimmerwohnungen mit grossen Balkonen, schöner Bergsicht und teilweisem Blick auf den Lauerzersee.

Die Wohnungen in Haus 2 und 3 werden als Stockwerkeigentum verkauft. Die Wohnungen der Häuser 1, 4, 5 und 6 werden vermietet.

Der Bezug der Wohnungen wird auf Anfang 2028 prognostiziert.

Änderungen an den Grundrissen können zum jetzigen Zeitpunkt noch besprochen werden. Ihre Wünsche werden wir gerne auf die Machbarkeit prüfen und wenn möglich umsetzen.



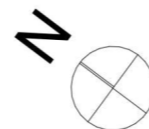
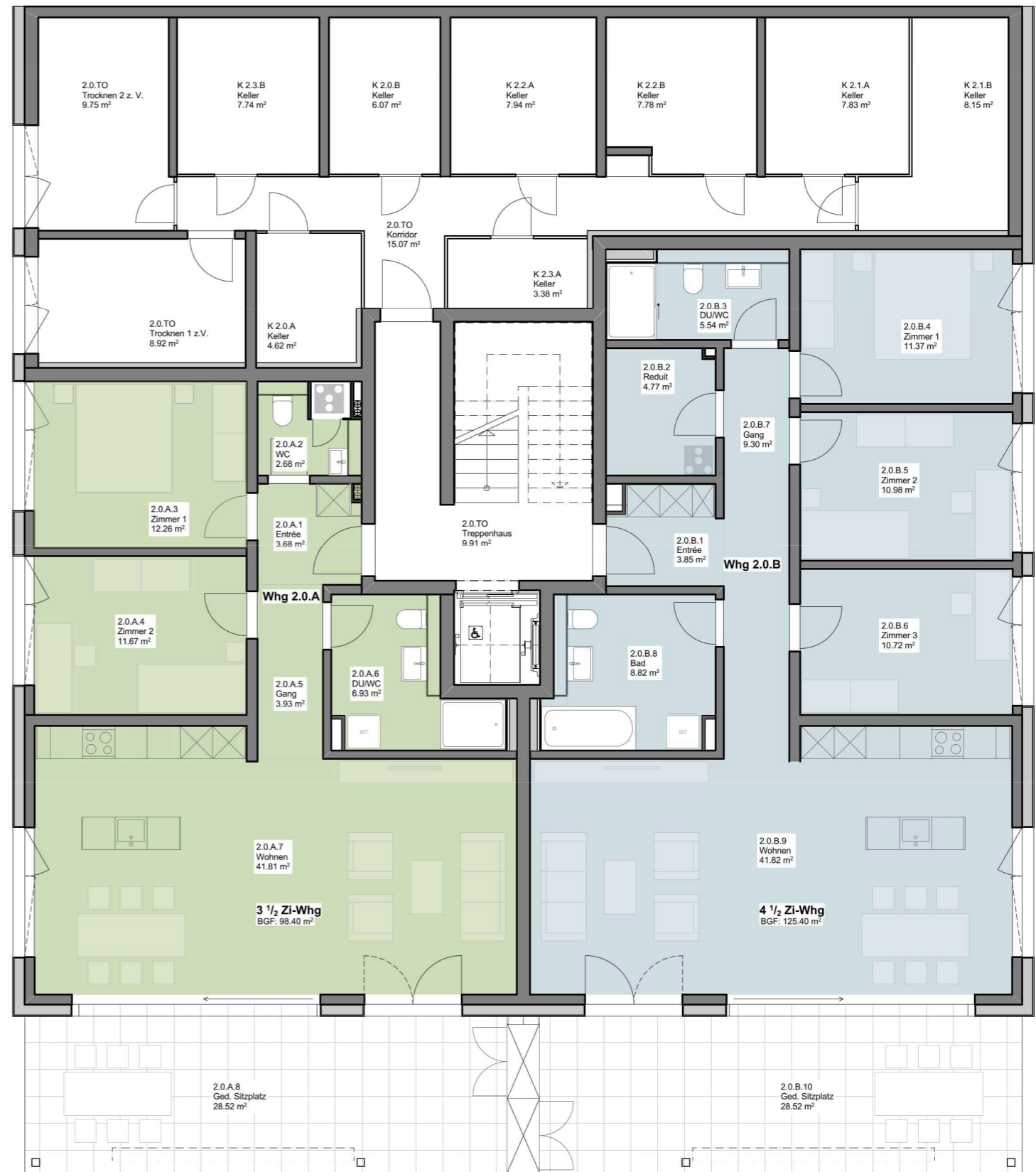




MFH 2 Grossfeld 31

2.0.A 3½ Zi.-Whg
BGF 98.40 m²

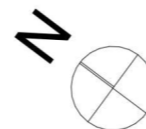
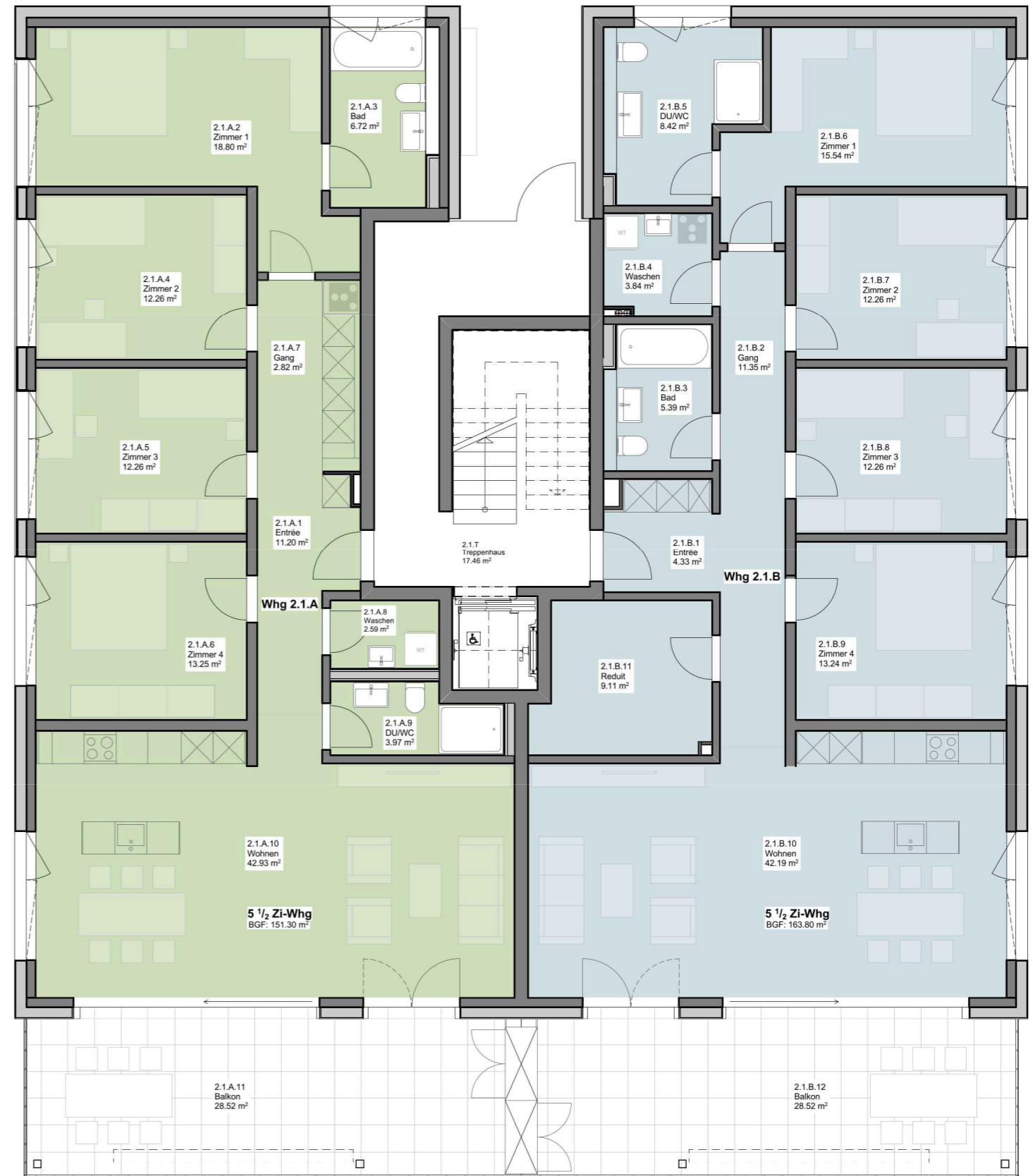
2.0.B 4½ Zi.-Whg
BGF 125.40 m²



MFH 2 Grossfeld 31

2.1.A 5½ Zi.-Whg
BGF 151.30 m²

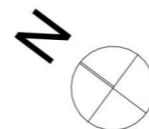
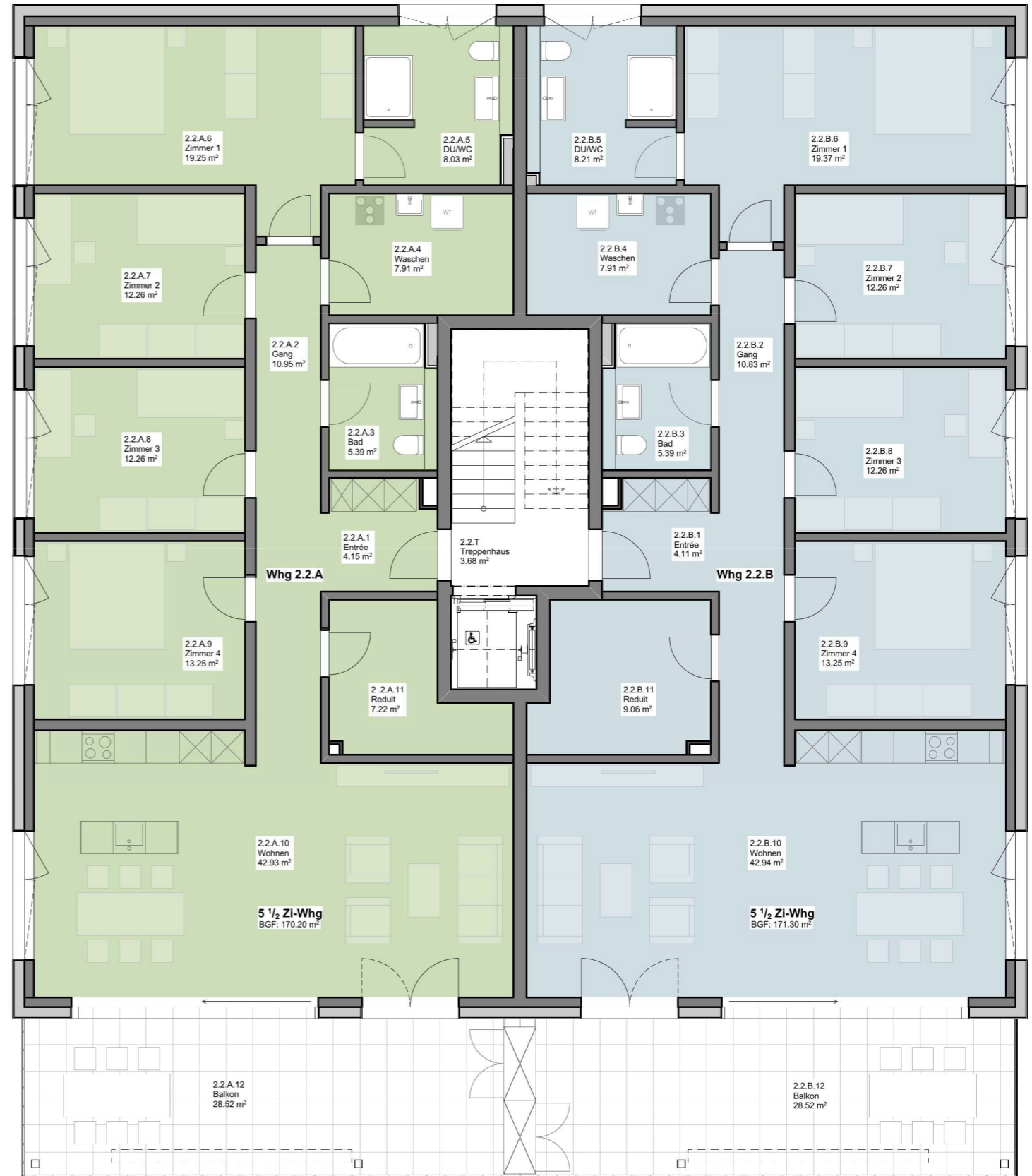
2.1.B 5½ Zi.-Whg
BGF 163.80 m²



MFH 2 Grossfeld 31

2.2.A 5½ Zi.-Whg
BGF 170.20 m²

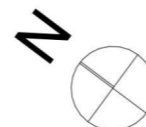
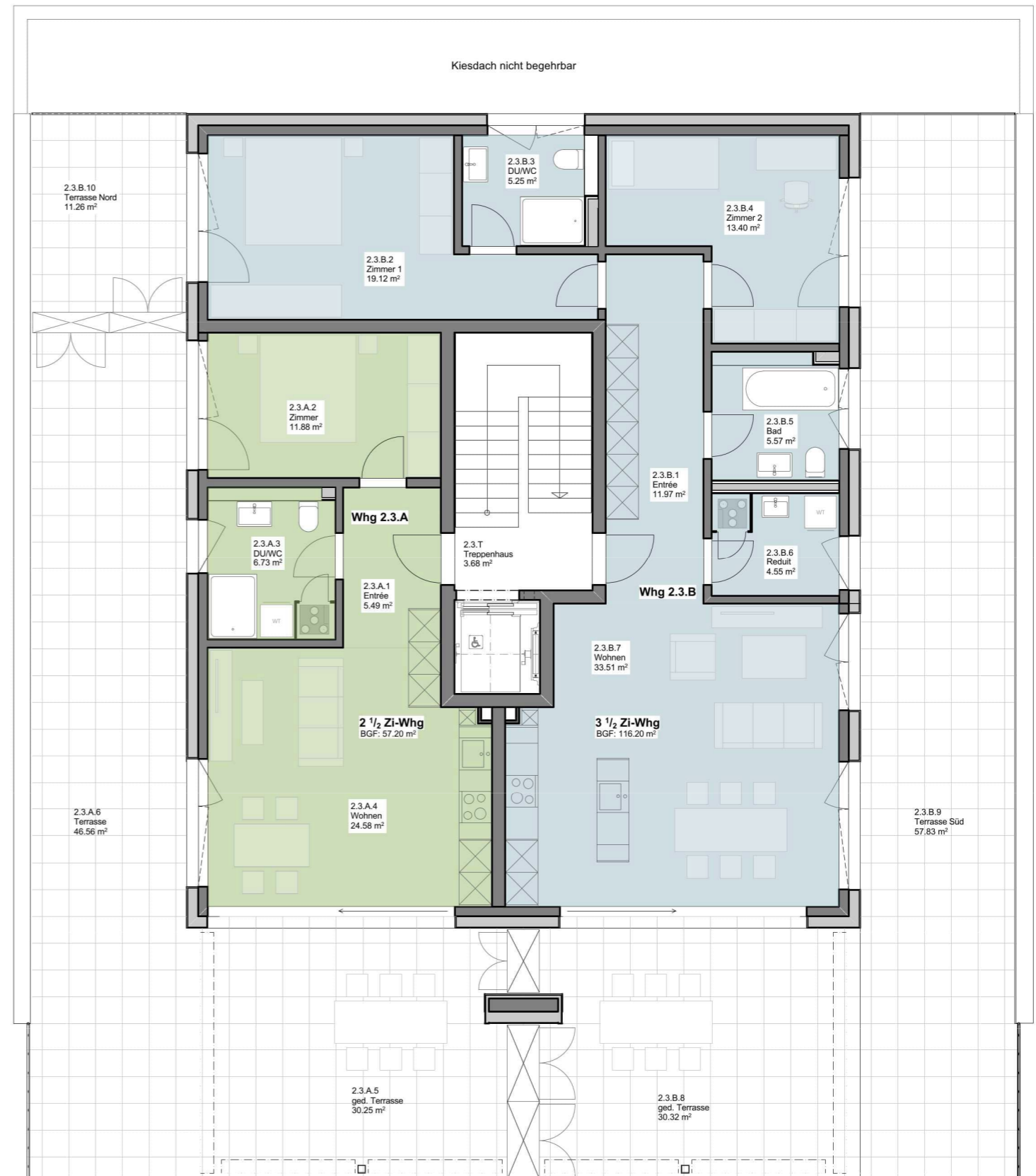
2.2.B 5½ Zi.-Whg
BGF 171.30 m²



MFH 2 Grossfeld 31

2.3.A 2½ Zi.-Whg
BGF 57.20 m²

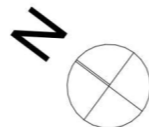
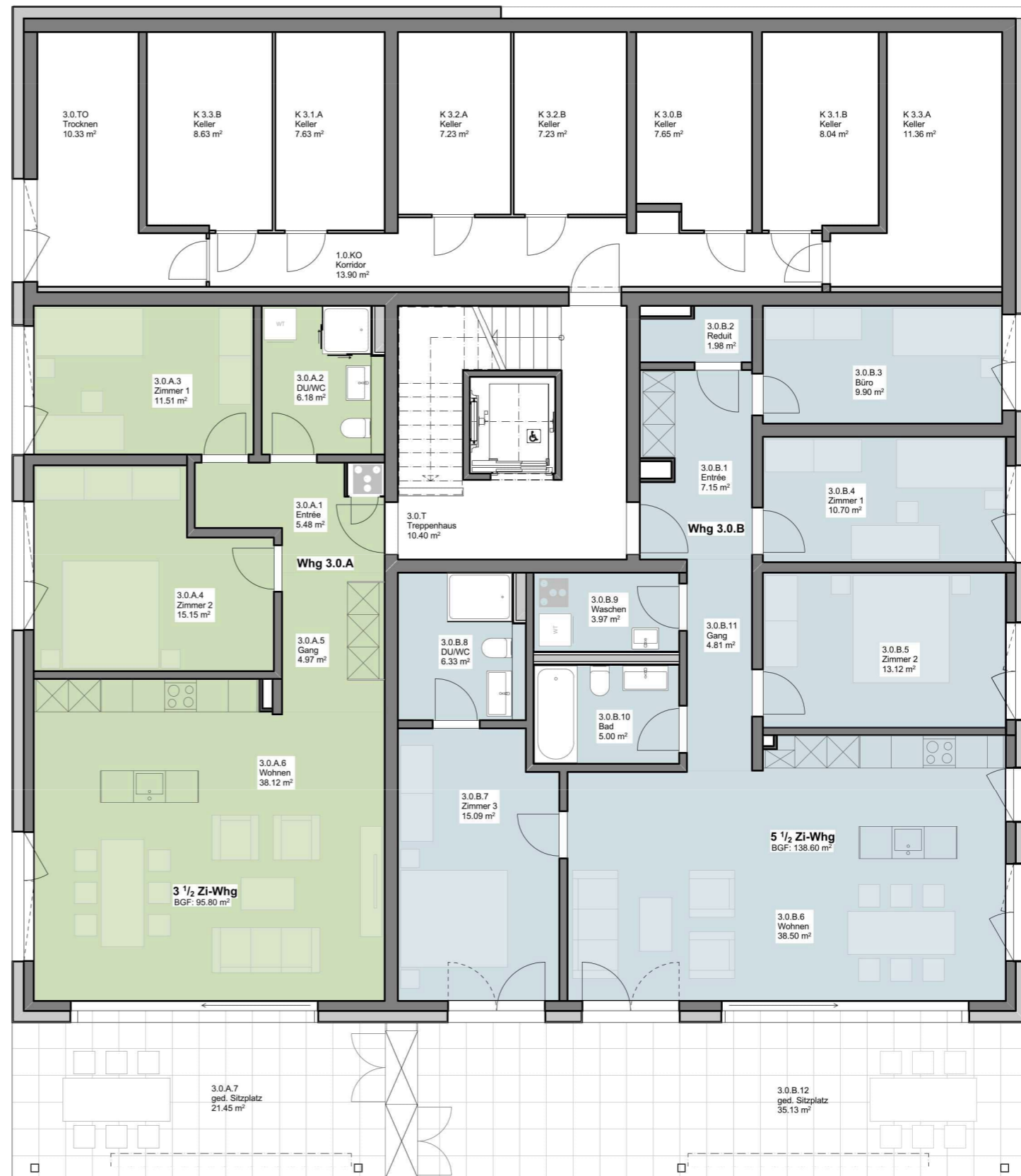
2.3.B 3½ Zi.-Whg
BGF 116.20 m²



MFH 3 Grossfeld 33

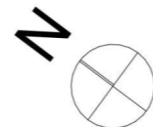
3.0.A 3½ Zi.-Whg
BGF 95.80 m²

3.0.B 5½ Zi.-Whg
BGF 138.60 m²



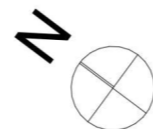
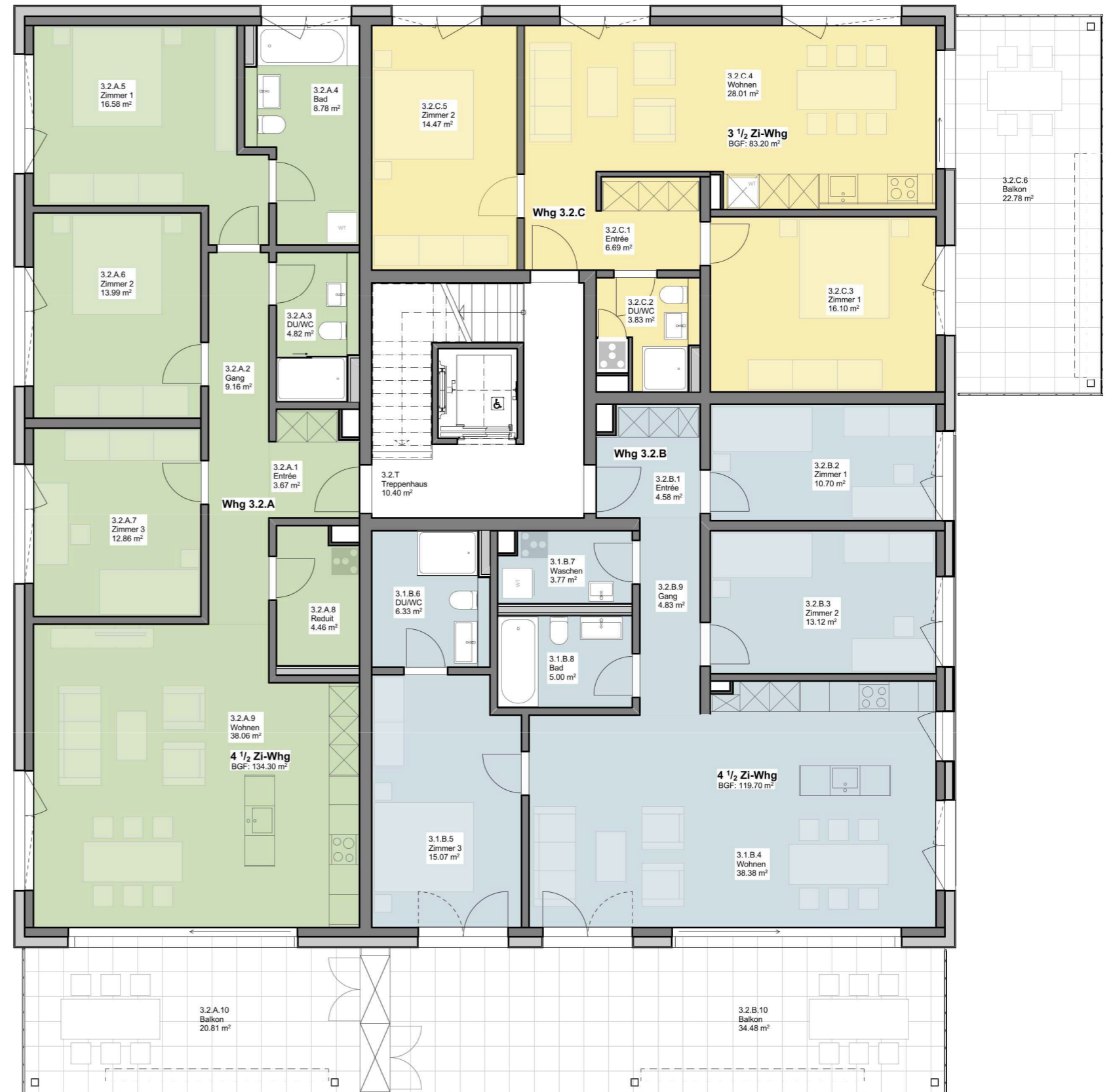
MFH 3 Grossfeld 33

3.1.A	4½ Zi.-Whg BGF 134.30 m ²
3.1.B	4½ Zi.-Whg BGF 119.70 m ²
3.1.C	2½ Zi.-Whg BGF 59.20 m ²



MFH 3 Grossfeld 33

3.2.A	4½ Zi.-Whg BGF 134.30 m ²
3.2.B	4½ Zi.-Whg BGF 119.70 m ²
3.2.C	3½ Zi.-Whg BGF 83.20 m ²



MFH 3 Grossfeld 33

3.2.A 3½ Zi.-Whg
BGF 101.40 m²

3.2.B 3½ Zi.-Whg
BGF 99.00 m²

